

การใช้งาน MicroDog อย่างง่าย ข้อมูลเพิ่มเติม CD:\MicroDog-eng.pdf

1. เปิดโปรแกรม



2. จะปรากฏดังภาพ



3. เลือกในส่วนของ Input File เพื่อเลือกไฟล์ที่ต้องการป้องกัน จากนั้นเลือก Open



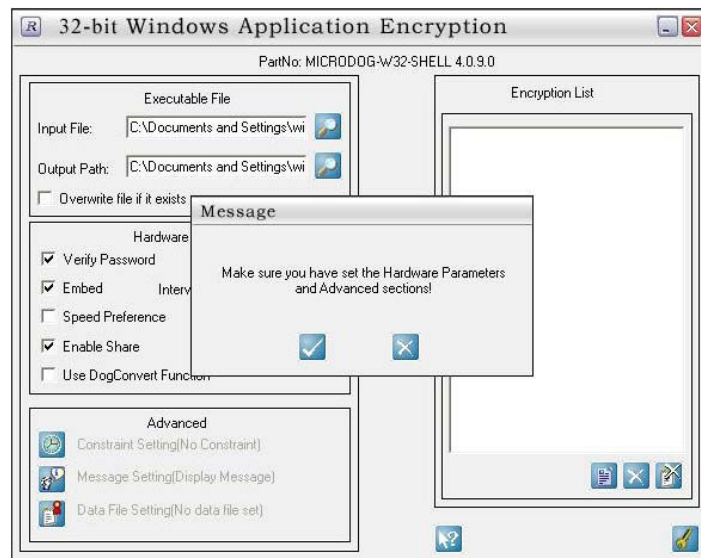
4. เลือกในส่วนของ Output Path สำหรับเก็บไฟล์ที่ผ่านการล็อก จากนั้นกด OK



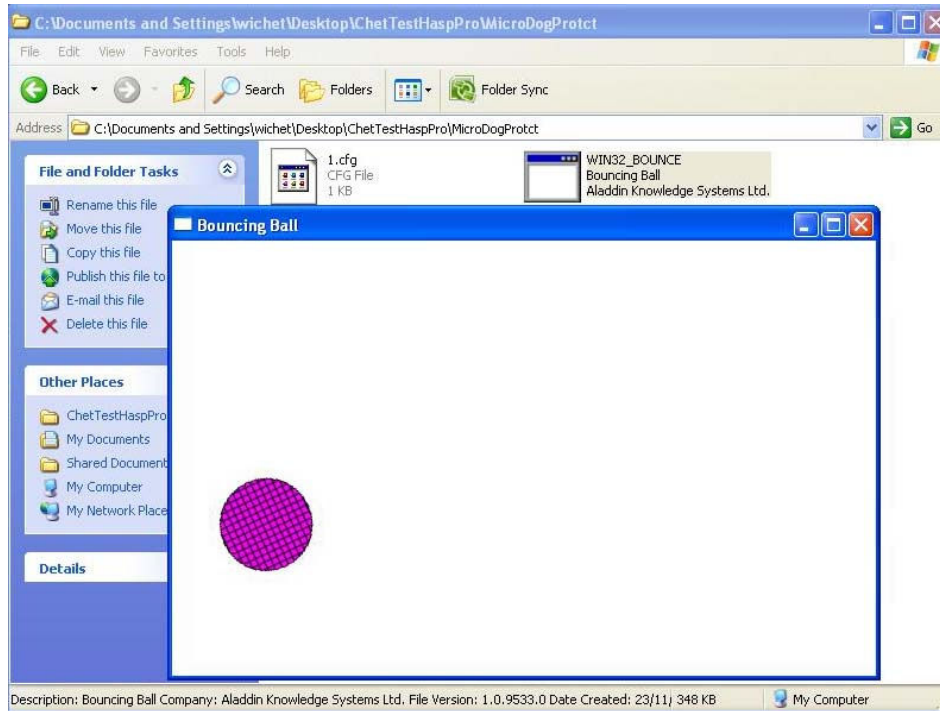
5. ในส่วนของ Hardware Parameter กำหนดรายละเอียดต่างๆ ให้กับซอฟต์แวร์ จากนั้นเลือก Add to Encryption List (เครื่องหมายลูกศร)



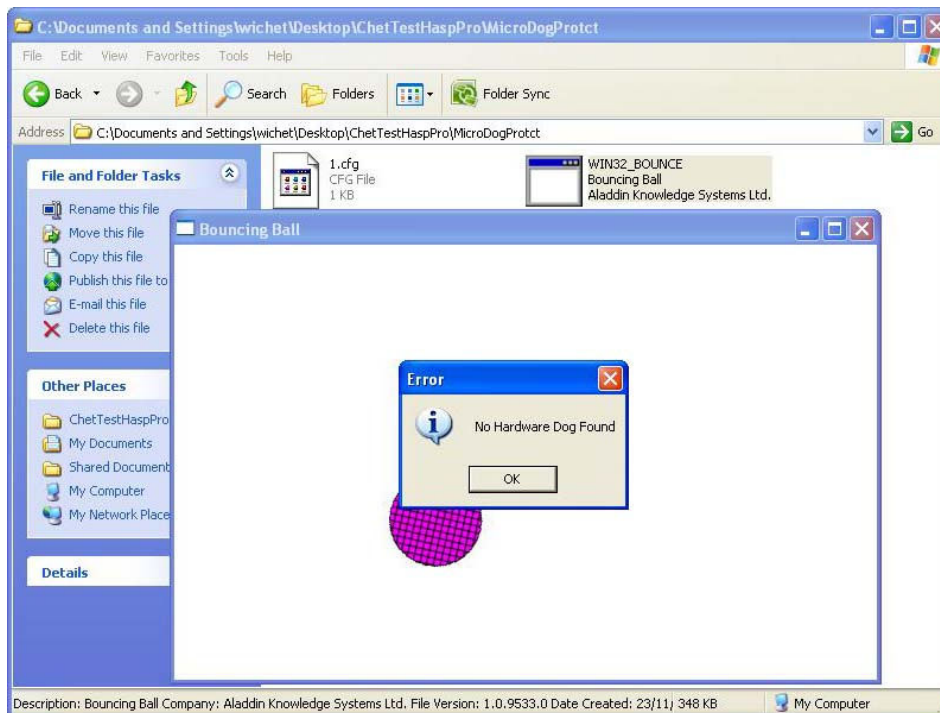
6. กดเลือกในส่วนของ Protect (รูปกุญแจ)



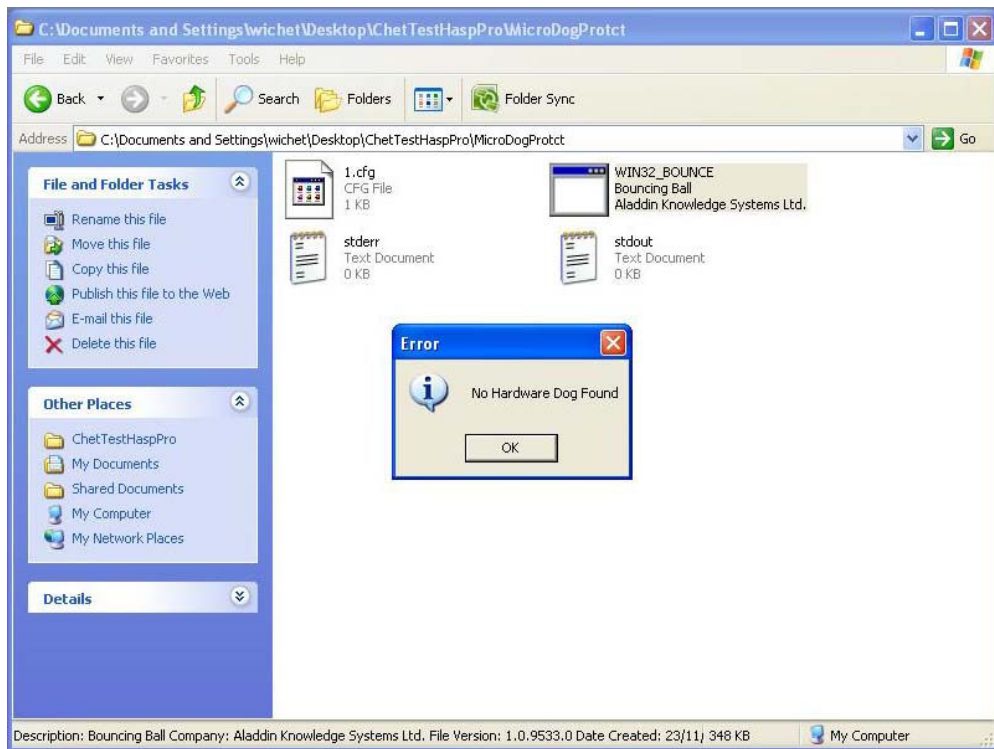
7. เสร็จสิ้นการ Protect ทดสอบการทำงาน



โปรแกรมสามารถใช้งานได้ เมื่อเสียบ MicroDog



โปรแกรมไม่สามารถใช้งานได้ เมื่อถอด MicroDog



ไม่สามารถเปิดโปรแกรมได้ เมื่อไม่เสียบ MicroDog

8. สามารถ Save Project เพื่อการแก้ไขภายหลัง โดยไปที่ Shell Tool

