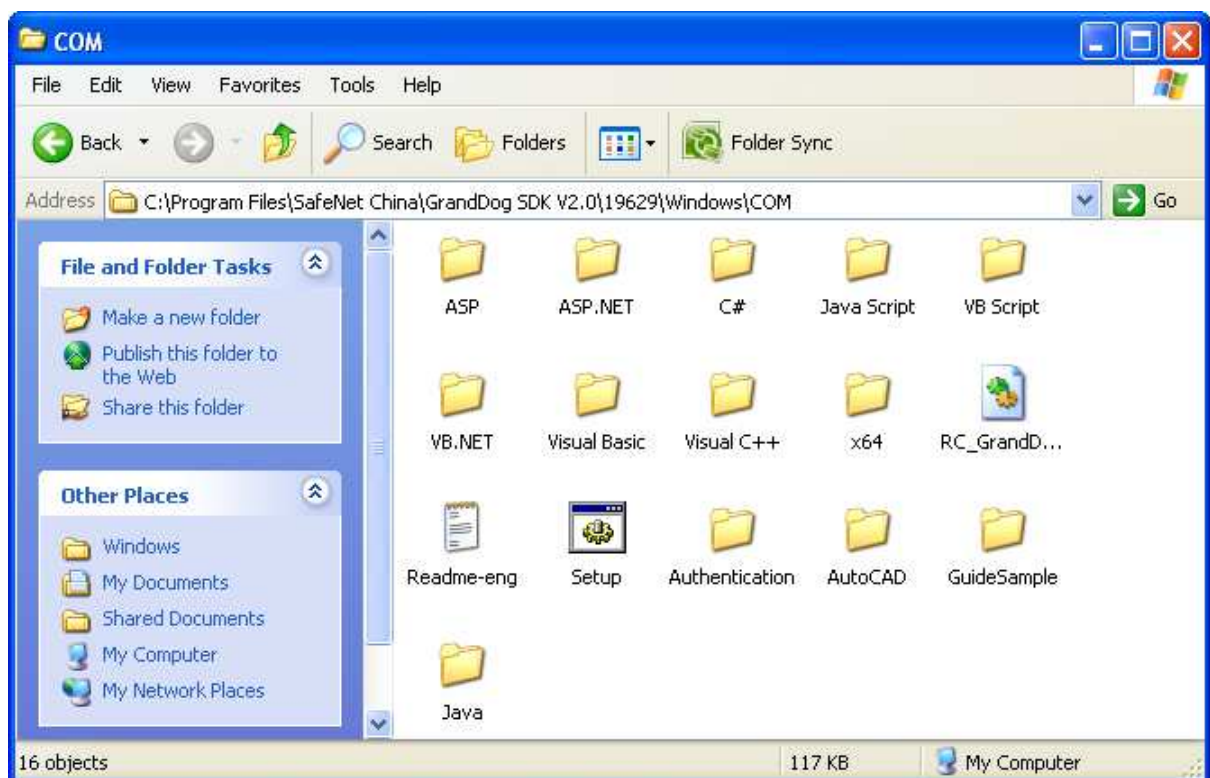


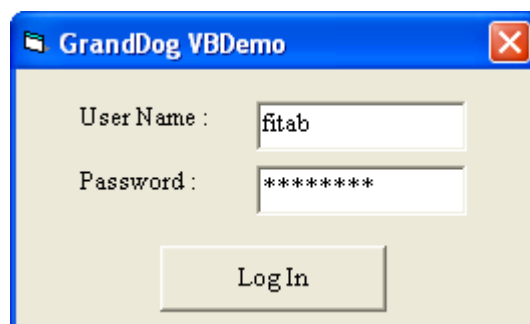
การใช้งาน GrandDog เพื่อทำเป็นตัว Authentication อย่างง่าย ข้อมูลเพิ่มเติม CD:\ GrandDog-eng.pdf

หากเราต้องการใช้ฮาร์ดดิสก์ GrandDog ทำเป็นอุปกรณ์ Authentication เพื่อยืนยันการเข้าใช้งานระบบ เรามีวิธีการง่าย (Authentication คือ การทำงานในลักษณะ 2 Factor: You Know Something and You Have Something)

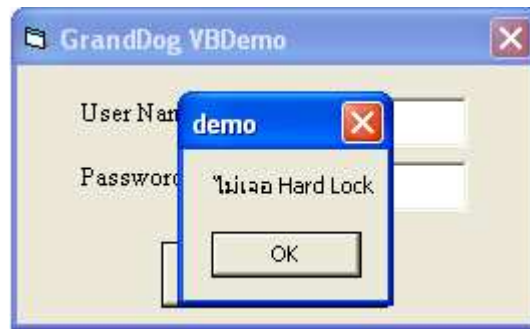
เมื่อเราทำการเขียน โปรแกรม และแทรก Source Code API บางส่วนเข้าไป เพื่อให้โปรแกรมที่เราเขียนทำงานประสานร่วมกับฮาร์ดดิสก์ GrandDog ได้ โดยทางเรามีตัวอย่าง Source Code API ให้อย่างมากมาย



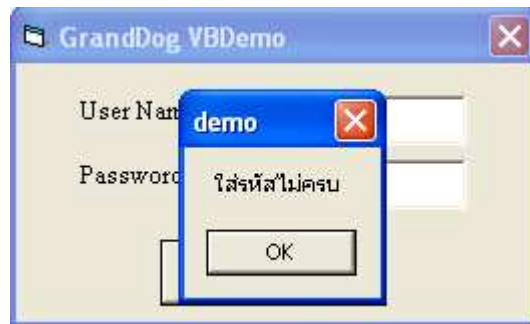
1. เมื่อเขียนโปรแกรมเสร็จ เปิดโปรแกรม จะต้องมีการใส่ UserName และ Password



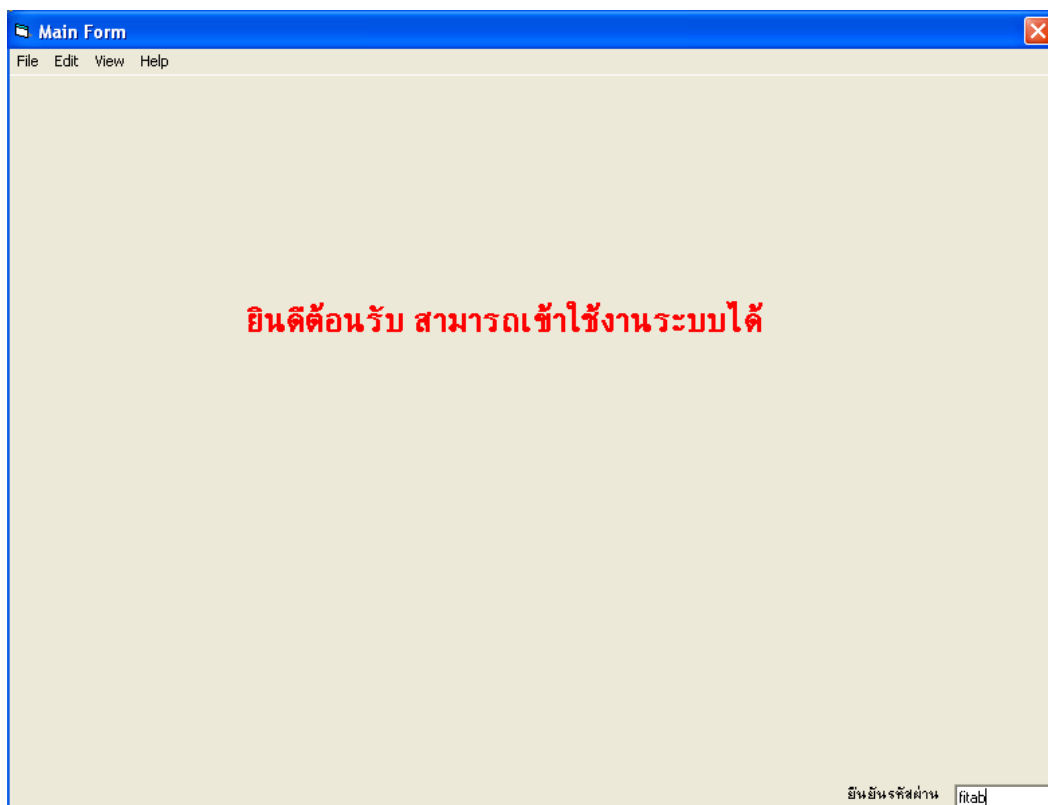
2. ในกรณีที่ใส่ UserName และ Password แต่ไม่ได้เสียบฮาร์ดดิสก์ GrandDog จะไม่สามารถเข้าใช้งานระบบได้ (การทำงานของ Two Factor)



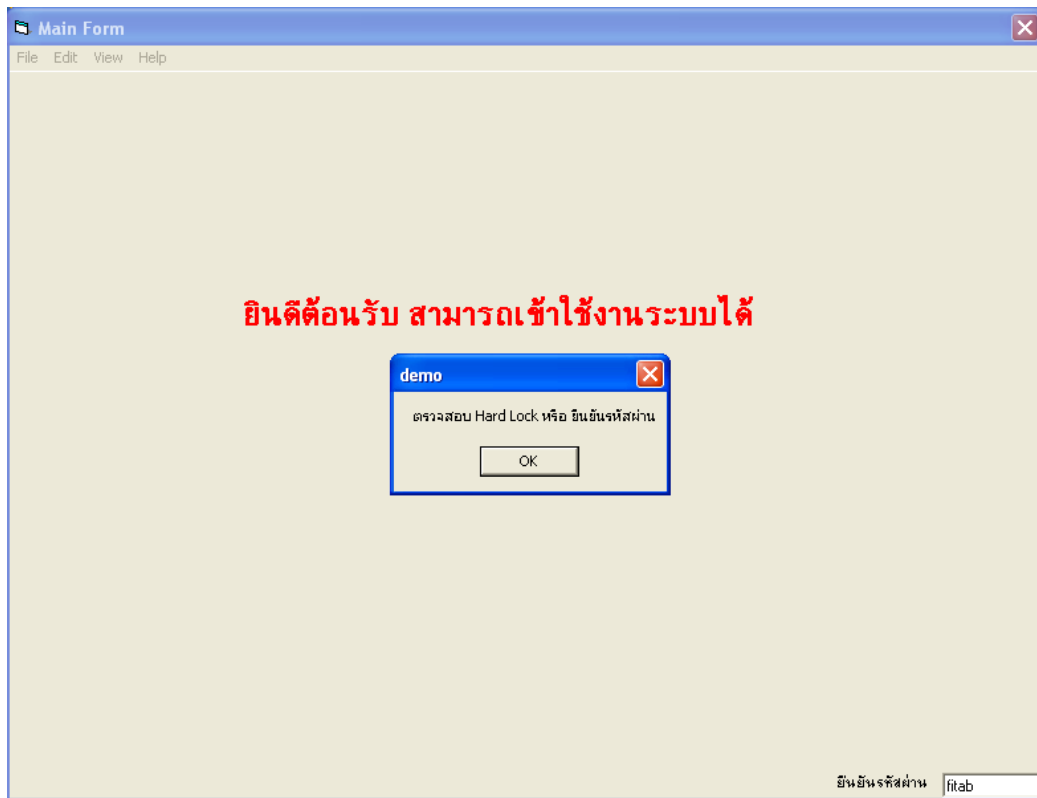
3. ในกรณีที่เสียบฮาร์ดดิสก์ แต่ใส่ UserName หรือ Password ผิด ก็จะไม่สามารถเข้าใช้งานระบบได้เช่นกัน (การทำงานของ Two Factor)



4. หากเรามีครบทั้ง 2 อย่าง คือ UserName, Password และ ฮาร์ดดิสก์ GrandDog (You Know Something and You Have Something) ก็จะสามารเข้าใช้งานระบบได้



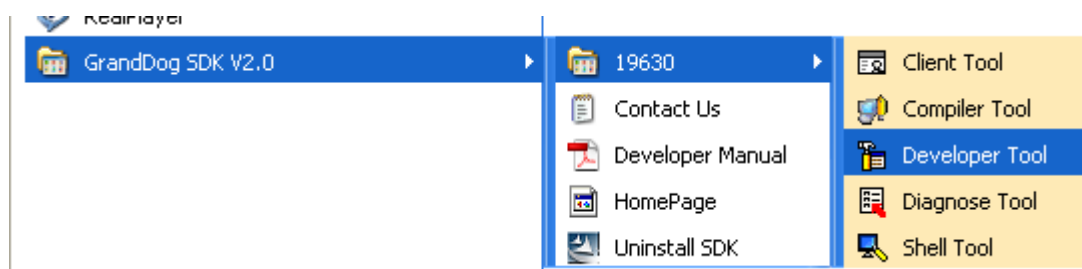
5. แต่ขณะใช้งานระบบอยู่ เมื่อถอดฮาร์ดดิสก์ GrandDog ออก จะไม่สามารถใช้งานระบบได้ต่อไป จะต้องมีการเสียบฮาร์ดดิสก์ GrandDog อยู่กับเครื่องทุกครั้ง



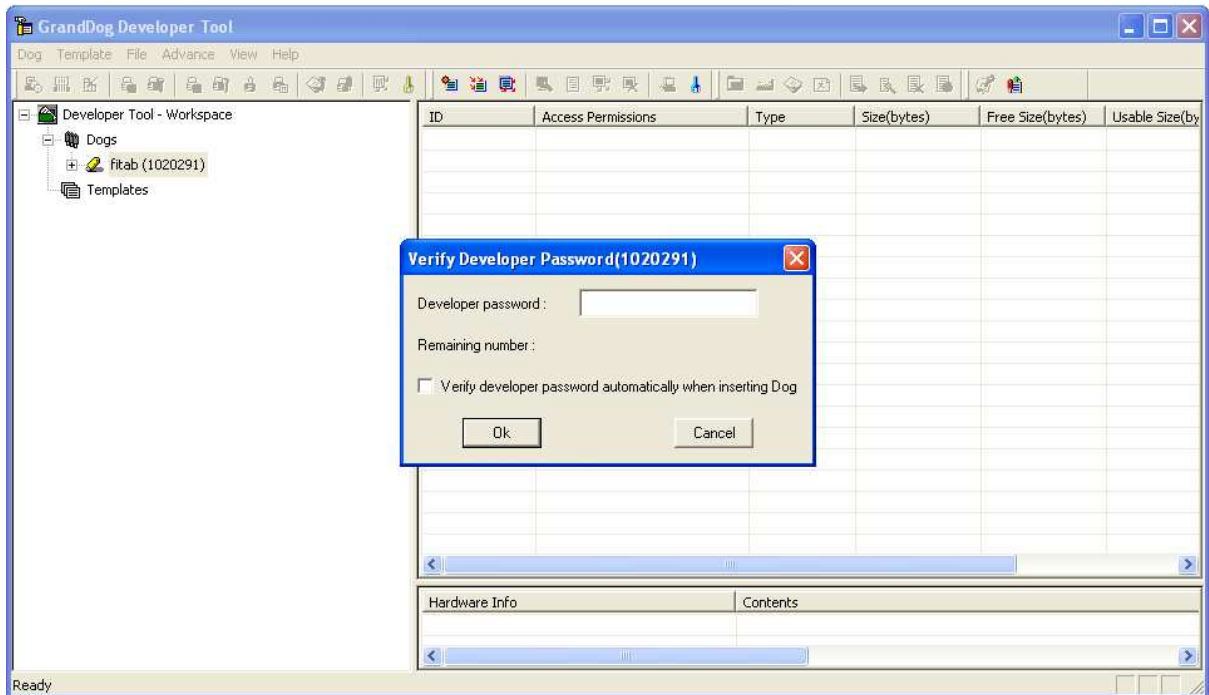
ข้อดีของการใช้ฮาร์ดดิสก์ GrandDog นอกจากจะมีความปลอดภัยสูงในการป้องกันลิขสิทธิ์ซอฟต์แวร์ เรายังสามารถกำหนด UserName และ Password ที่แตกต่างกันของฮาร์ดดิสก์ GrandDog แต่ละตัว โดยที่ไม่ต้องเข้าไปแก้ไขในส่วนของ Source Code หรือ Database ที่เก็บ UserName และ Password

วิธีการเข้าใช้งานในส่วนของการกำหนด UserName และ Password ให้กับฮาร์ดดิสก์ GrandDog แต่ละตัว

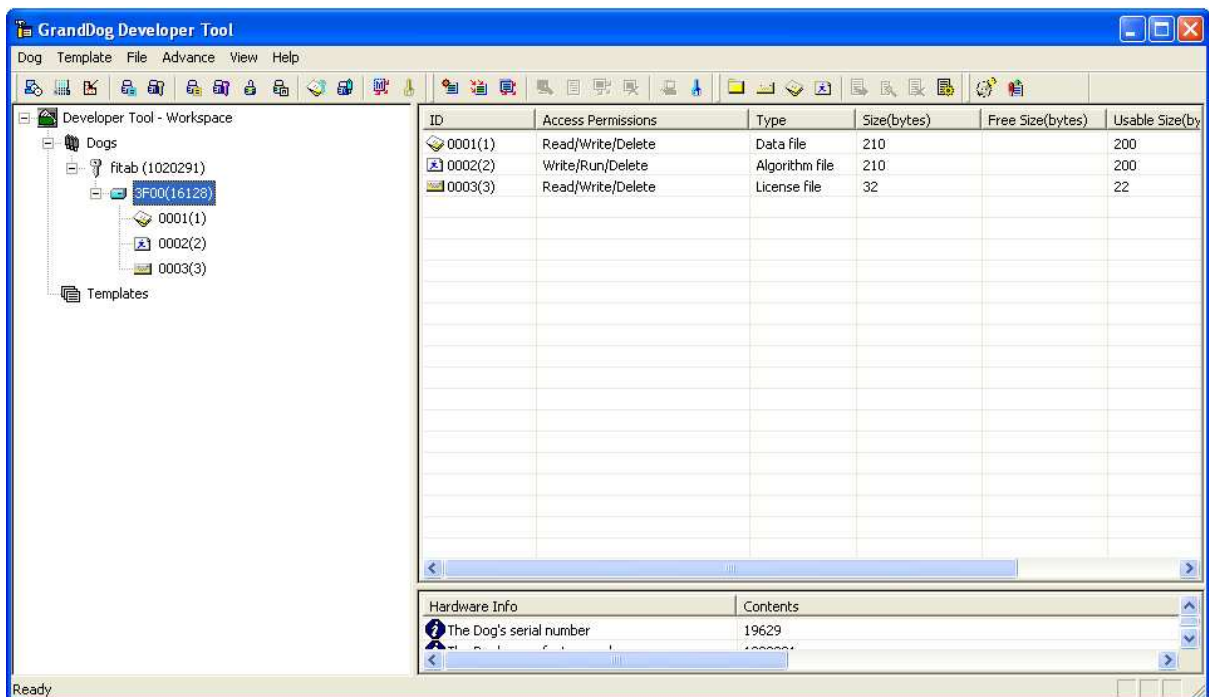
1. เข้าไปในส่วนของ Developer Tool



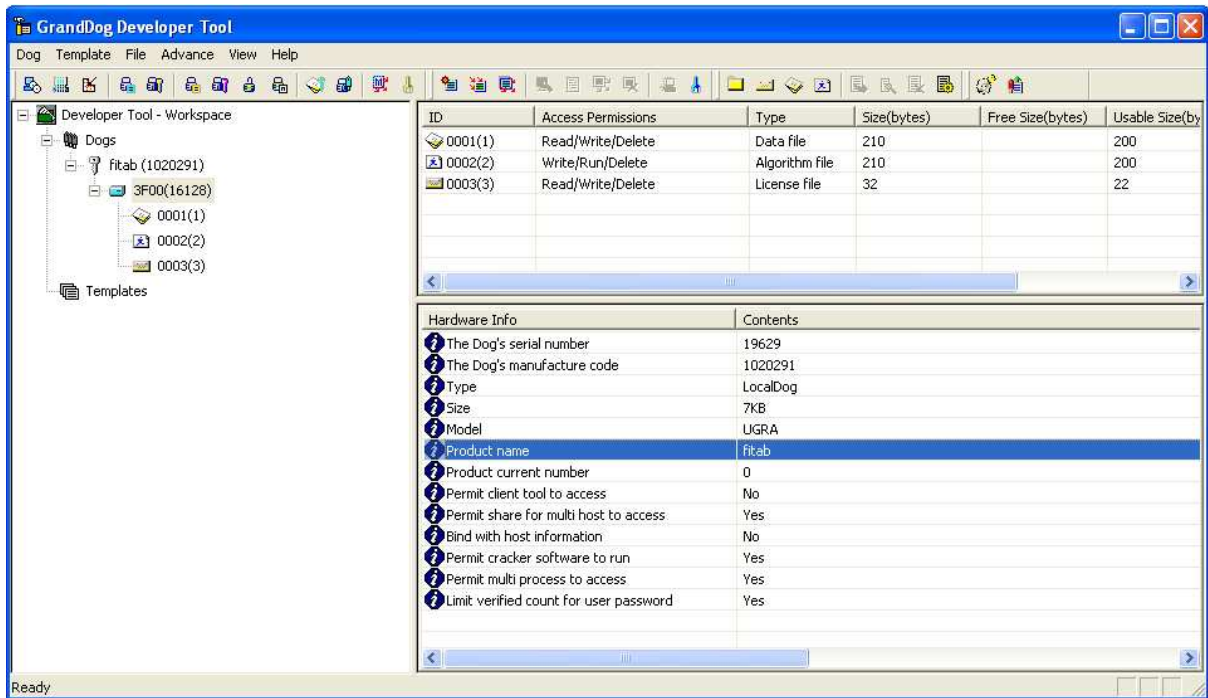
2. ใส่รหัสผ่านของ Developer



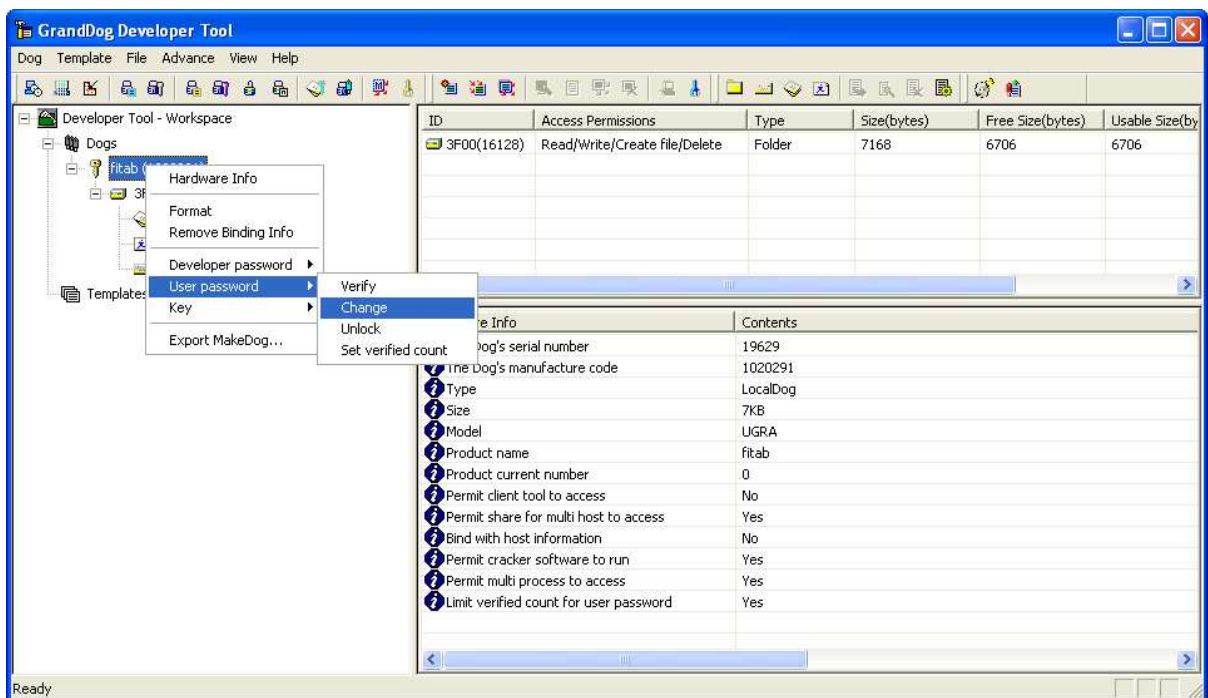
3. รายละเอียดภายในชุดเครื่องมือ



4. เปลี่ยน UserName ให้กับฮาร์ดดิสก์ GrandDog แต่ละตัว



5. เปลี่ยน Password ให้กับฮาร์ดดิสก์ GrandDog แต่ละตัว



สิทธิในการเข้าถึงชุดเครื่องมือ จะเป็นสิทธิของผู้พัฒนาระบบหรือผู้พัฒนาโปรแกรมเท่านั้น ทางผู้ใช้งานระบบจะไม่สามารถเข้าไปใช้งานในส่วนนี้ได้