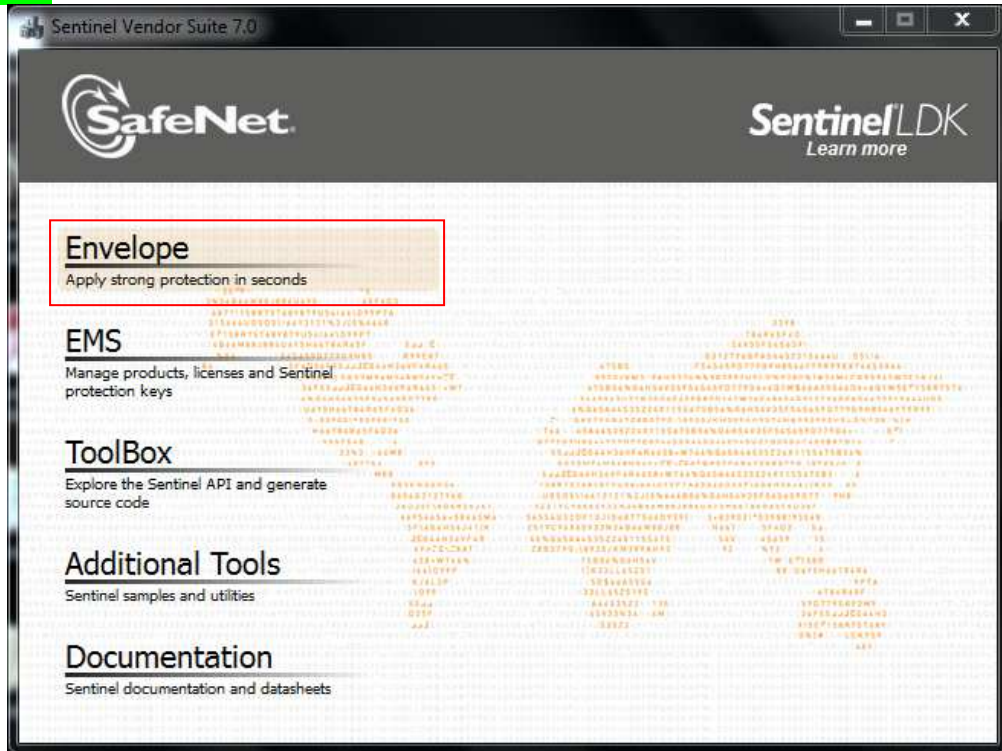
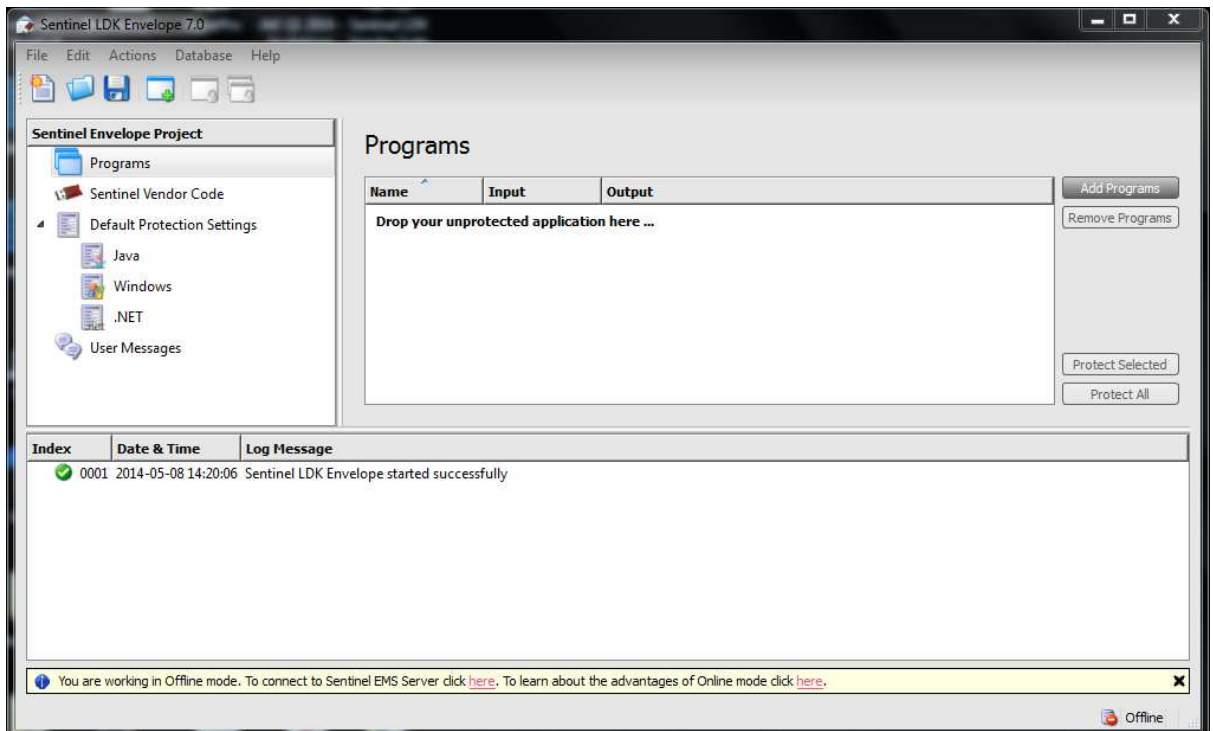


การใช้งาน Sentinel LDK อย่างง่าย โดยการใช้ Envelope

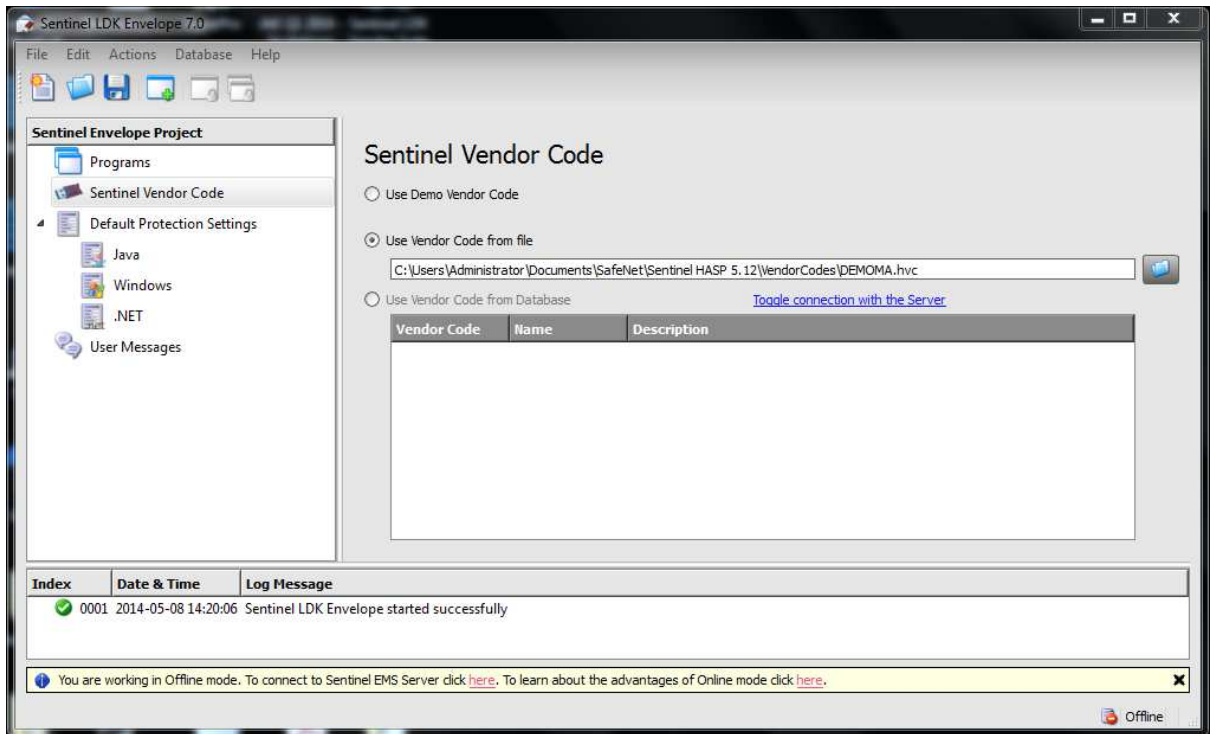
1. เปิดโปรแกรม Envelope โดยต้องเสียบ Sentinel LDK Developer Key (ตัวสีเหลือง) หรือ DEMOMA Key (สีเขียว)



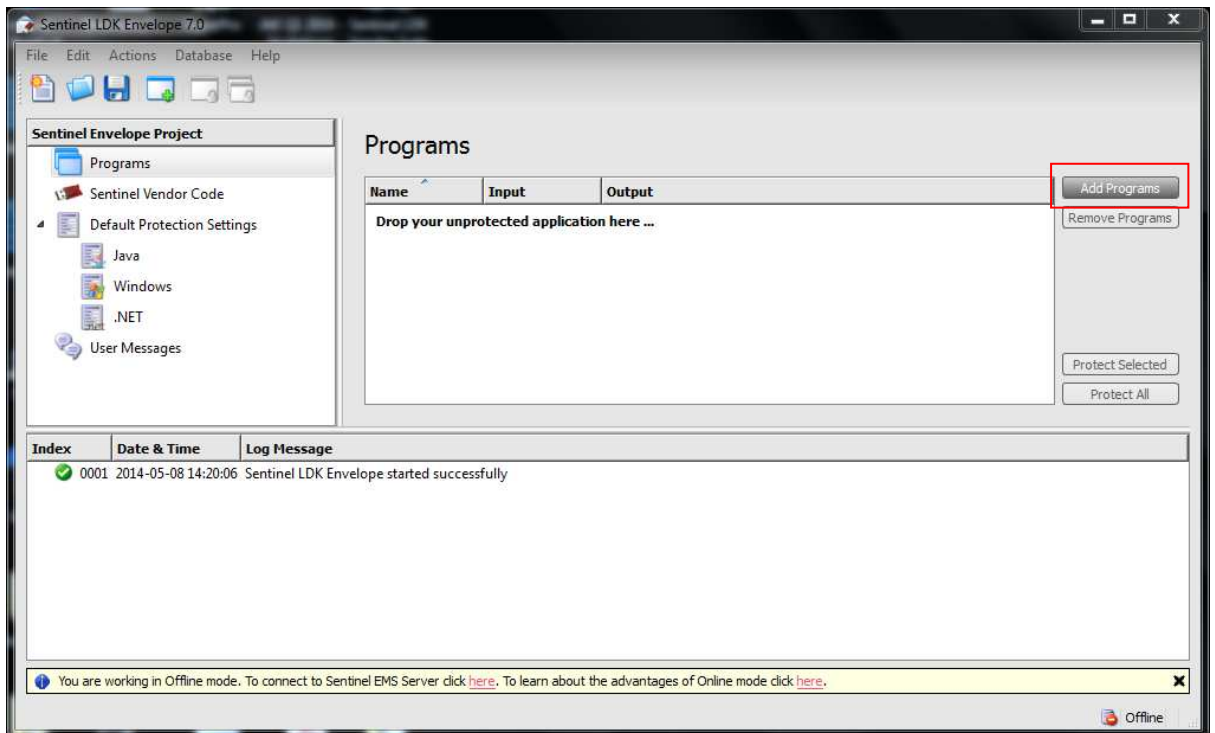
2. เข้าสู่หน้าต่างของ Envelope



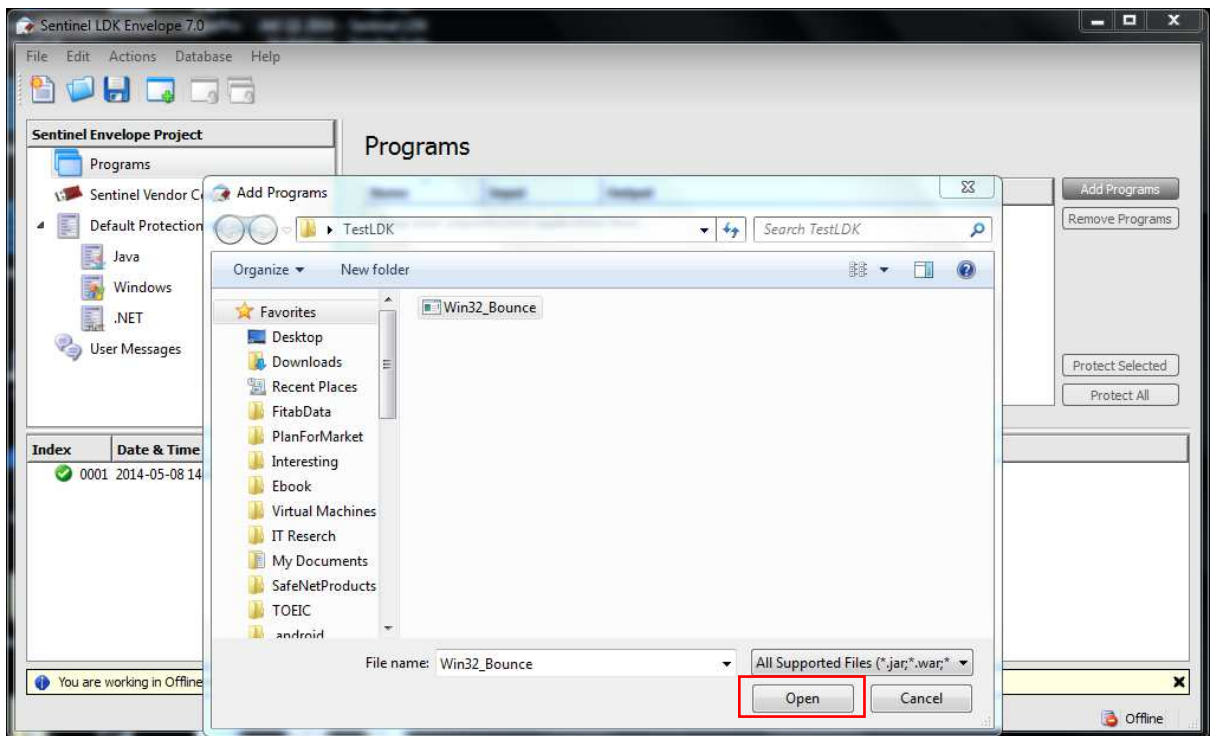
3. จะแสดงหน้าจอตั้งภาพ เลือก Sentinel Vendor Code



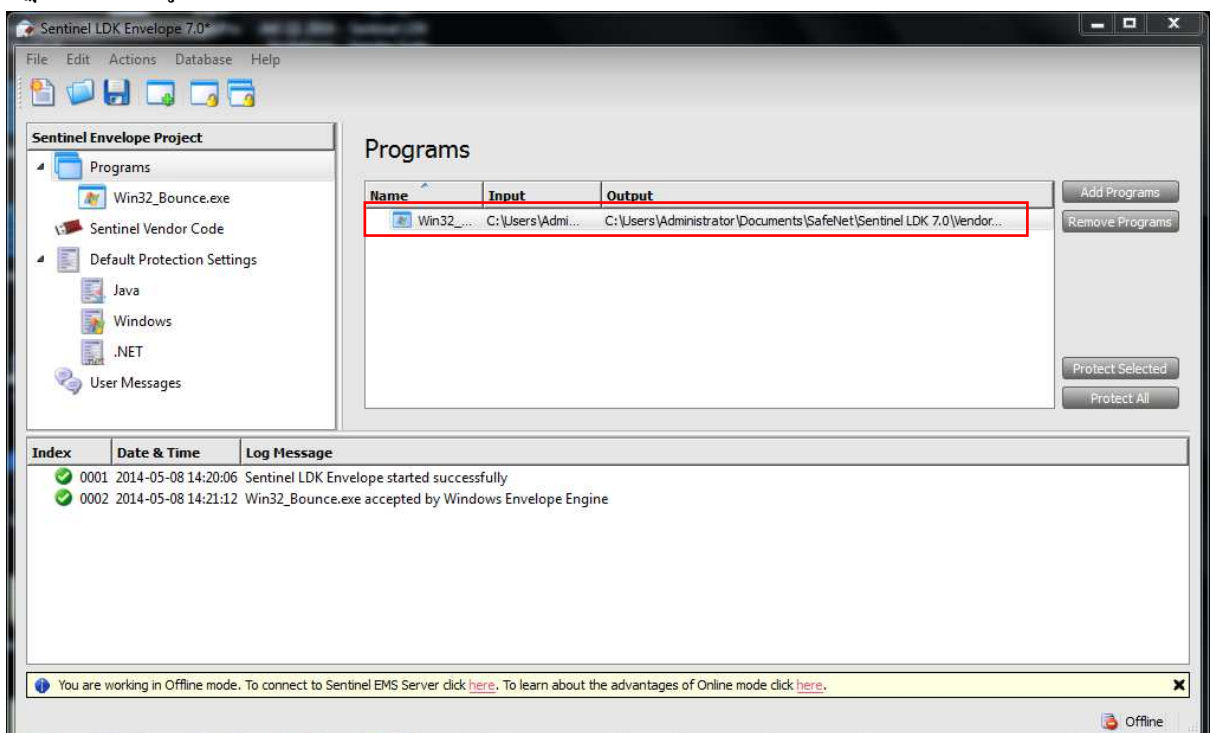
4. เลือก Add Program เพื่อเลือกโปรแกรมที่ต้องการล็อก



- กด Program จากนั้นไปยังปุ่ม Add Programs จะปรากฏหน้าต่าง Add Program ขึ้นมา ให้ทำการเลือกโปรแกรมที่ต้องการคลิก (นามสกุลไฟล์ jar, war, exe หรือ dll) กด Open



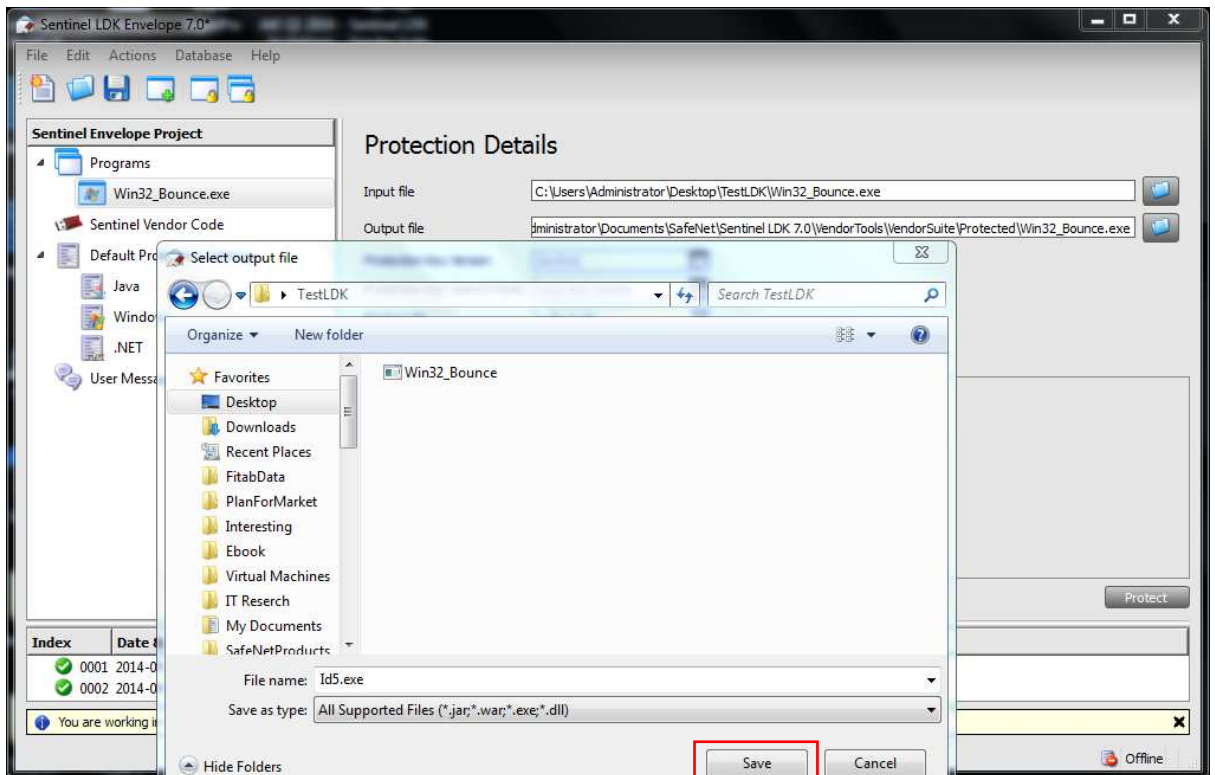
- ปรากฏหน้าต่างดังรูป เลือก Add Program



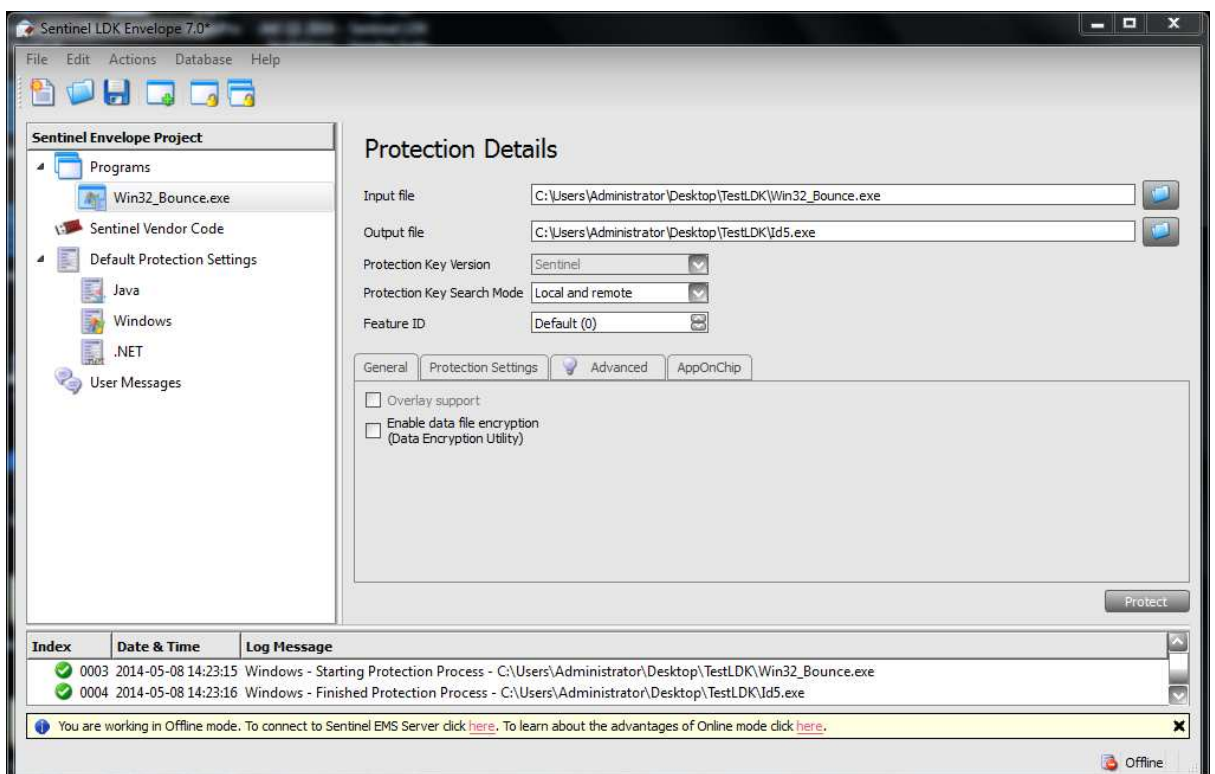
7. เลือกชื่อโปรแกรมที่ได้ทำการ Add เข้ามา ในส่วนของ Protection Details

Input File : ไฟล์ต้นฉบับที่ต้องการล็อก

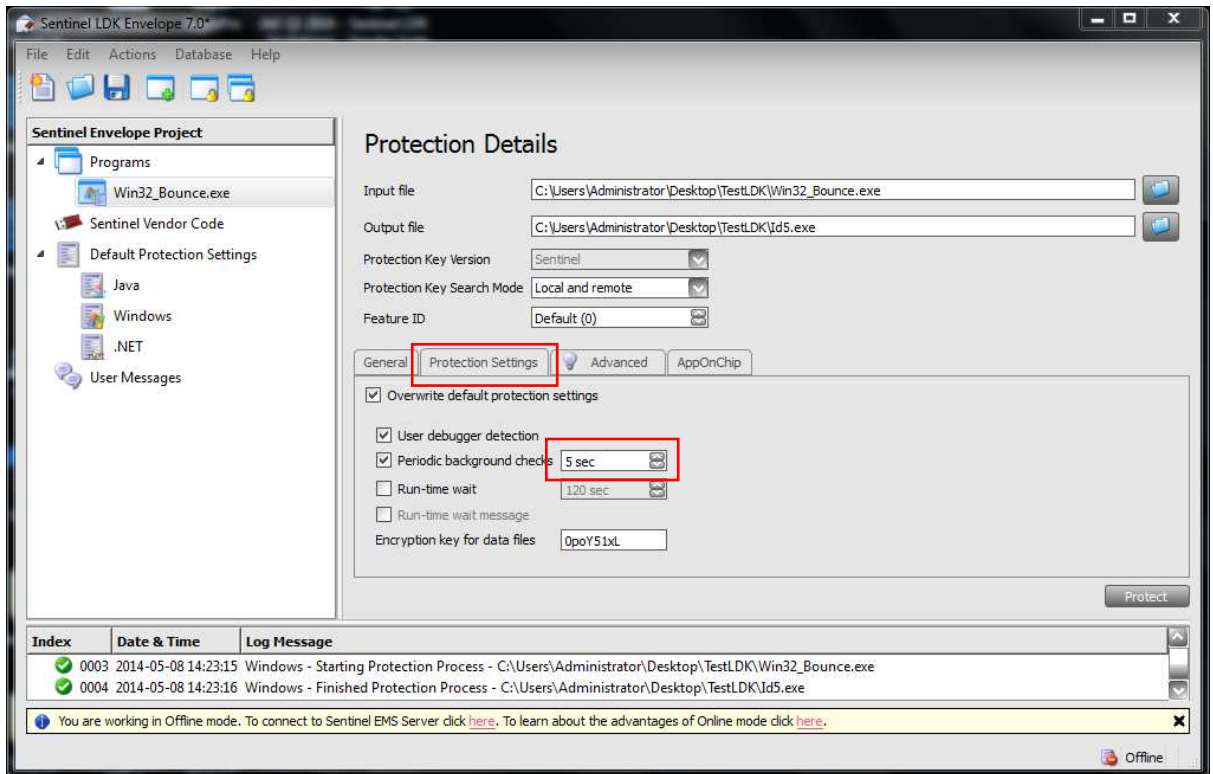
Output File : สถานที่ตั้งของไฟล์ที่ผ่านการล็อก



General: แสดงรายละเอียดทั่วไป Protection Details: แสดงรายละเอียดการล็อก (Feature ID ต้องเลือกให้ตรงกับที่เราได้สร้างจาก EMS)

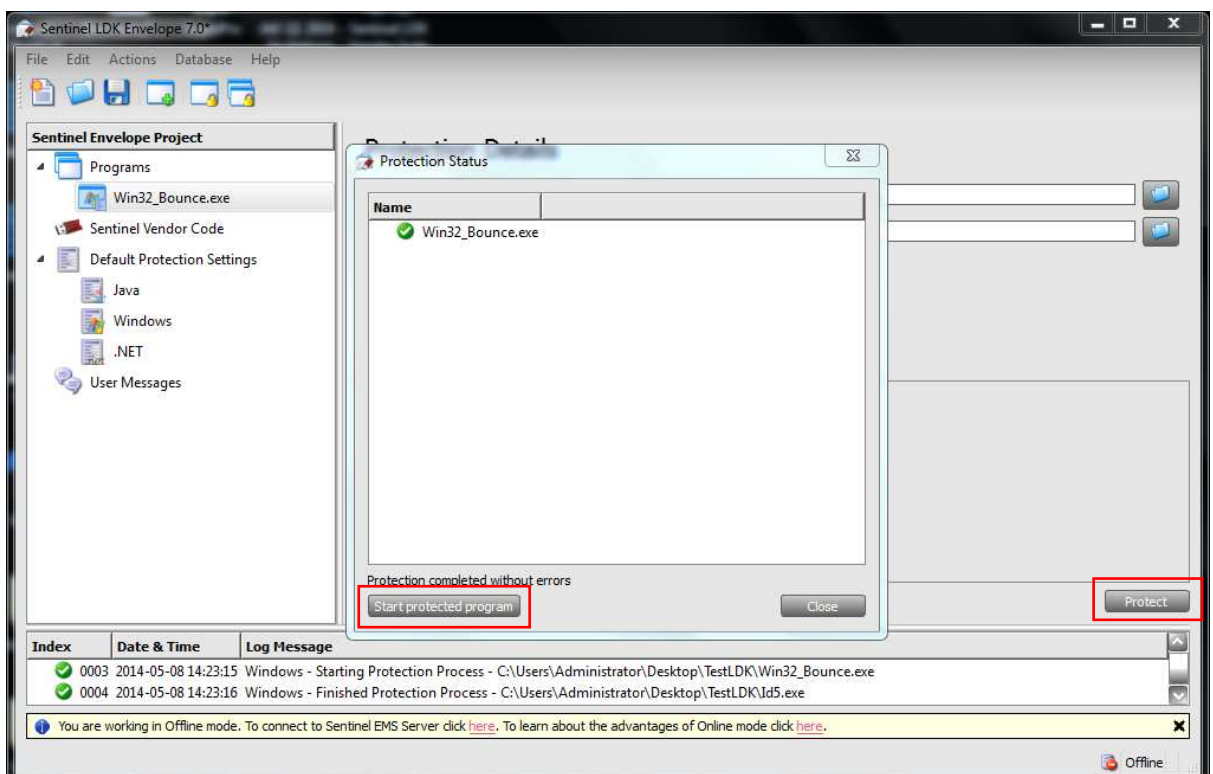


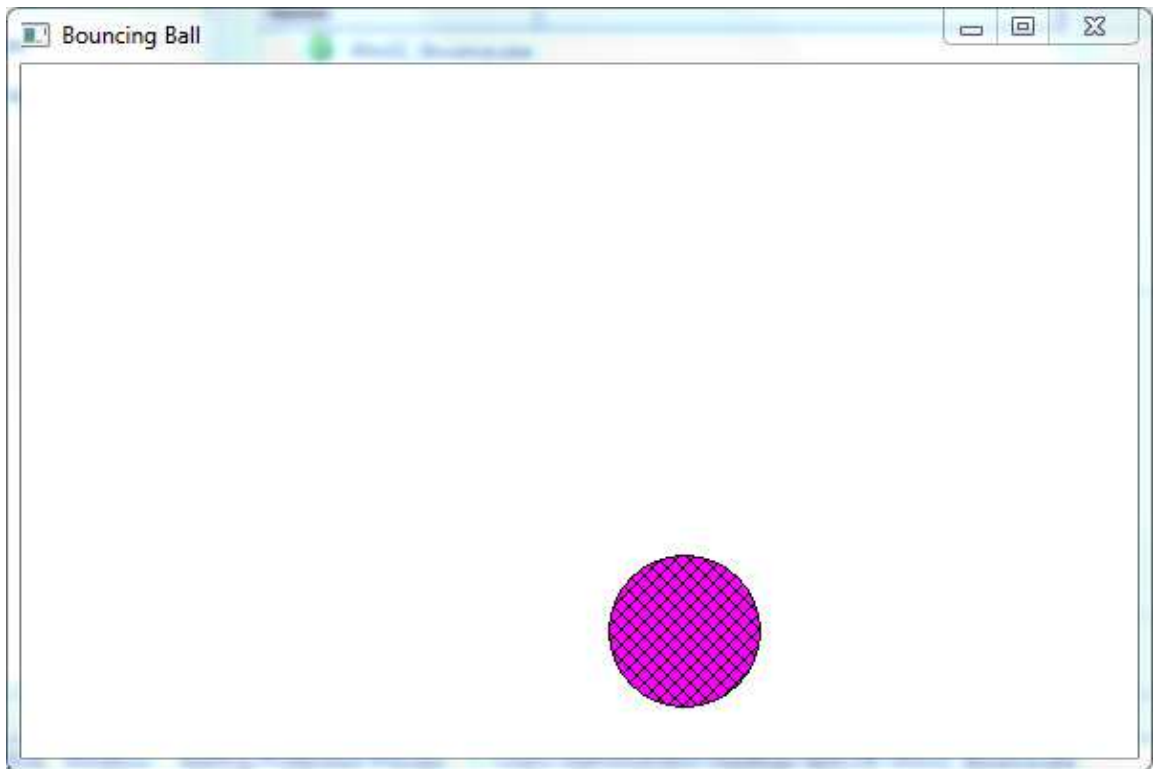
แสดงรายละเอียดการกำหนดเวลาในการตรวจสอบ Sentinel LDK Key ทุกๆ 5 วินาที



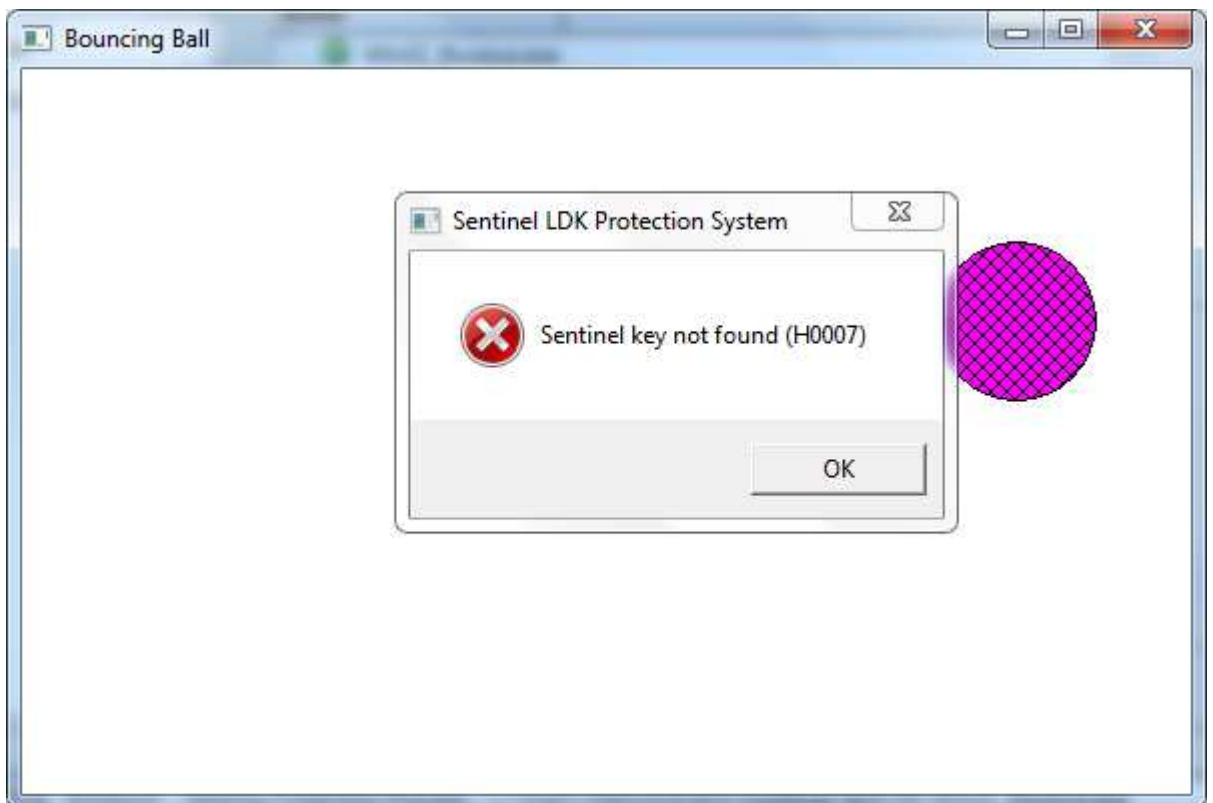
Advanced : ใช้สำหรับกำหนดค่าระดับสูง

- หลังจากกำหนดรูปแบบต่างๆตามความเหมาะสมแล้ว กดเลือก Protect จะ ได้ตั้งภาพ สามารถทดสอบ โปรแกรมที่ผ่านการล็อก โดยเลือกที่ Start protected program หรือ เข้า ไปเรียกจาก Output File (สถานที่ตั้งของไฟล์ที่ผ่านการล็อก)

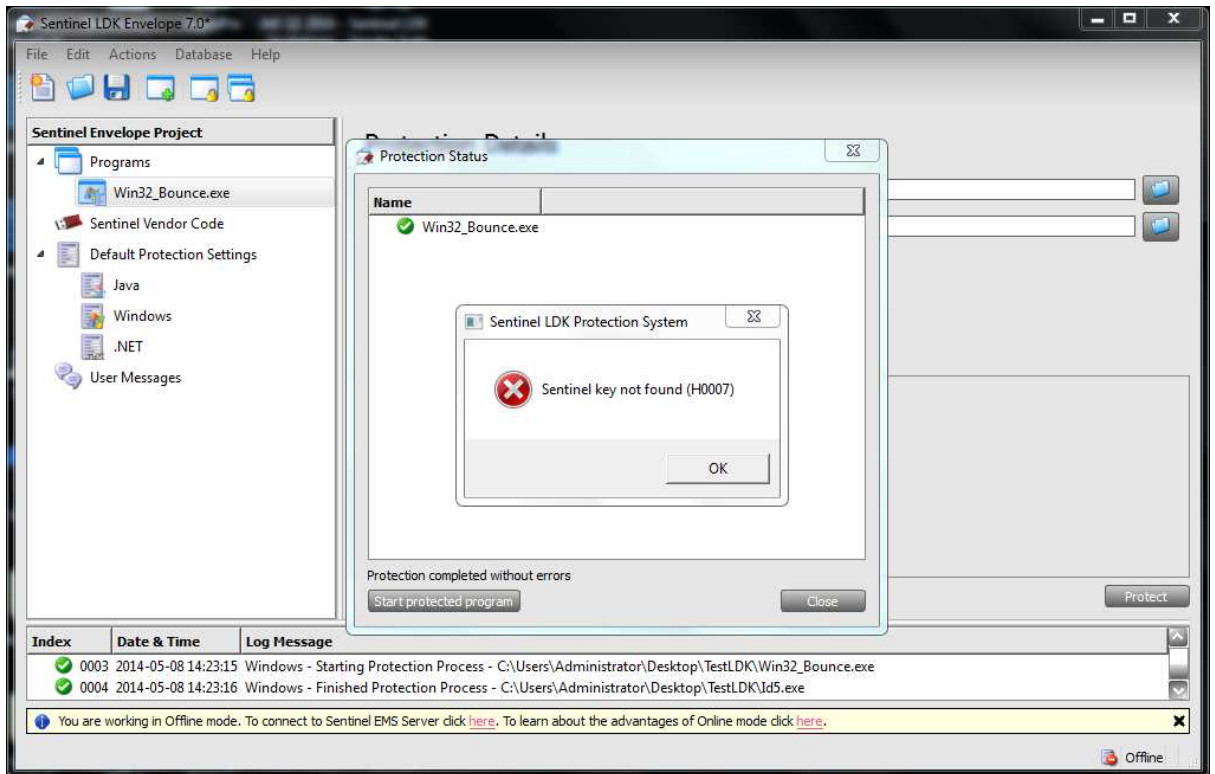




9. ในกรณีที่ถอด Sentinel LDK Key ออก



10. ในกรณีที่ไม่มีเซียบ Sentinel LDK Key ตอนเรียกใช้งาน



11. สามารถ Save Project เพื่อการแก้ไข ปรับปรุงภายหลัง โดยเข้าไปที่ File > Save Project

